

EPSON TM-C100 Labeldrucker – Installationsanleitung

Sie können den Treiber für den EPSON TM-C100 Labeldrucker unter folgendem Link herunterladen:

<https://download.epson-biz.com/modules/pos/index.php?page=prod&pcat=2&pid=12>

Die zum Zeitpunkt der Erstellung dieses Dokumentes aktuelle Version ist 4.55dE und wird zur Installation empfohlen.

Zur Installation gehen Sie wie folgt vor:

1.

Öffnen Sie *APD_455dE.exe*, um die Installation zu starten und warten Sie bis der Dialog wie in der Abbildung erscheint. Anschließend klicken Sie auf „Next“.

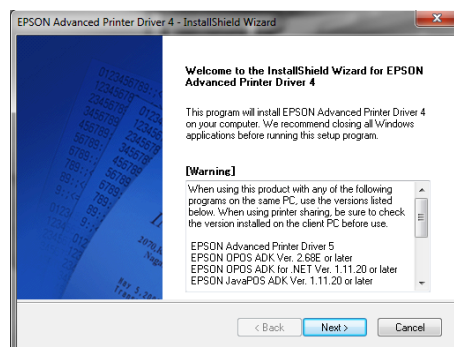


Abbildung 1 - Labeldrucker Installation Schritt 1

2.

Bestätigen Sie im Folgendem den Dialog durch die Auswahl von „I accept the terms of the license agreement“ und klicken Sie auf „Next“.

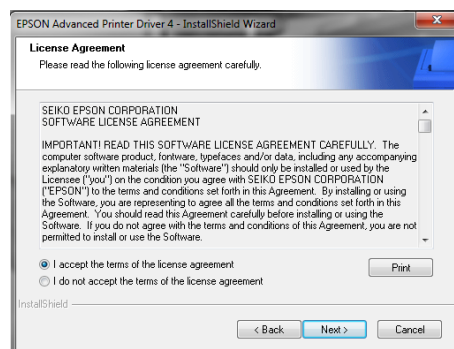


Abbildung 2 - Labeldrucker Installation Schritt 2

3.

Im darauf folgenden Dialog wählen Sie die Standard Installationsmethode und klicken Sie auf „Next“.

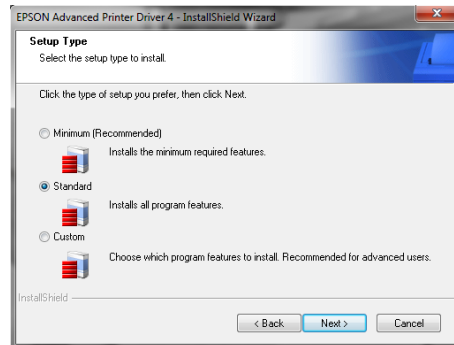


Abbildung 3 - Labeldrucker Installation Schritt 3

4.

Nun muss der EPSON TM-C100 der Liste hinzugefügt werden. Dazu wählen Sie „Add“ aus.

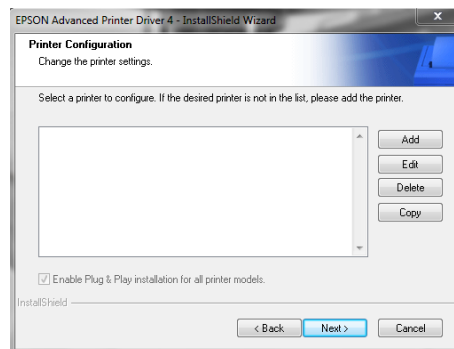


Abbildung 4 - Labeldrucker Installation Schritt 4

5.

Wählen Sie den Drucker vom Typ EPSON TM-C100 aus und klicken Sie auf „Next“.

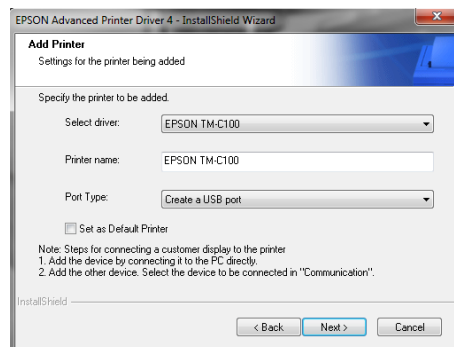


Abbildung 5 - Labeldrucker Installation Schritt 5

6.

In der Liste wird nun der Drucker EPSON TM-C100 aufgeführt. Fahren Sie mit einem Klick auf „Next“ fort.

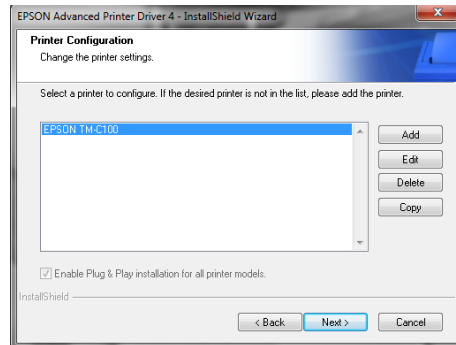


Abbildung 6 - Labeldrucker Installation Schritt 6

7.

Starten Sie jetzt die Installation mit einem Klick auf „Next“.

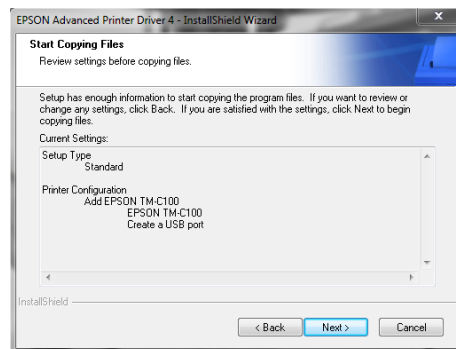


Abbildung 7 - Labeldrucker Installation Schritt 7

8.

Nach der Installation beenden Sie das Installationsprogramm mit einem Klick auf „Finish“.

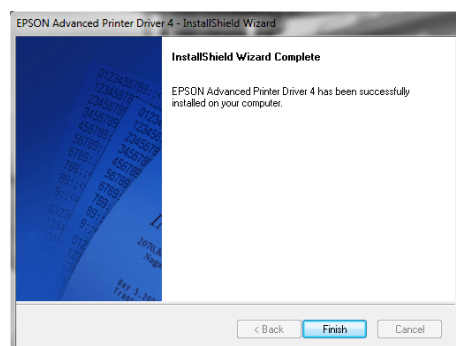


Abbildung 8 - Labeldrucker Installation Schritt 8

EPSON TM-C100 Labeldrucker – Konfigurationsanleitung

Damit der EPSON TM-C100 Labeldrucker die Besucherausweise korrekt drucken kann, muss dieser konfiguriert werden.

Zur Konfiguration gehen Sie wie folgt vor:

1.

Öffnen Sie die Druckereinstellungen für den EPSON TM-C100 Drucker (Je nach Windows Version befinden sich diese unter der Systemsteuerung unter der Rubrik Drucker). Nachdem Sie die Einstellungen geöffnet haben, erscheint folgender Dialog. Um die Druckqualität zu verbessern kann in der Auswahlbox Media Type optional der Punkt Special Fine Paper selektiert werden. Dies führt jedoch zu einer Verminderung der Druckgeschwindigkeit und einem erhöhten Tintenverbrauch.

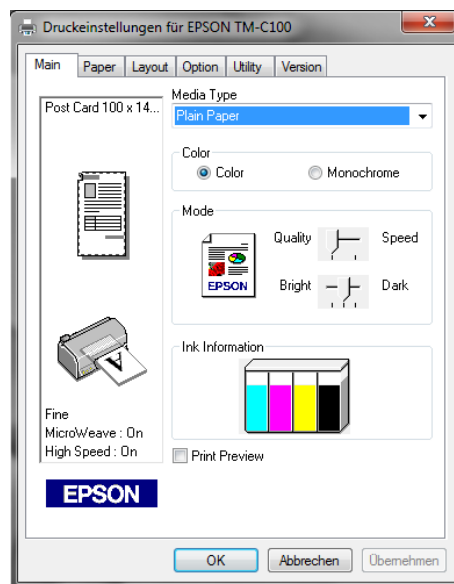


Abbildung 9 - Labeldrucker Konfiguration Schritt 1

2.

Wechseln Sie zum Reiter „Option“ und setzen Sie die Option *Paper Source Option* auf *Roll Paper Holder*. Die anderen Optionen werden nicht verändert.

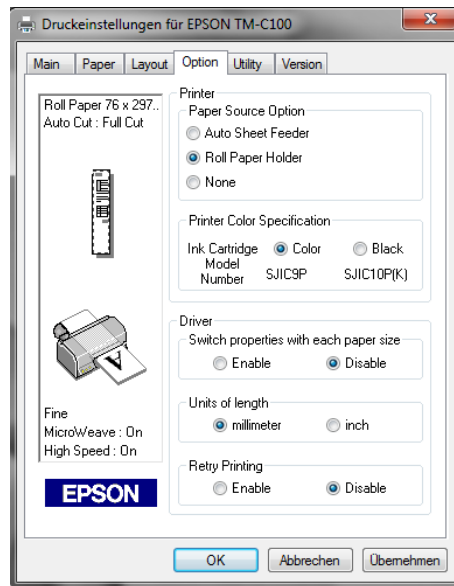


Abbildung 10 - Labeldrucker Konfiguration Schritt 2

3.

Wechseln Sie nun zum Reiter „Paper“. Wählen Sie unter der *Auto Cut* Option den Punkt *last page cut*. Als *Paper Size* wählen Sie *Roll Paper 90 x 297 mm*. In den *Roll Paper Optionen* selektieren Sie den Punkt *Cut-Sheet Mode* und in der zugehörigen Auswahlbox wählen Sie den Punkt *ALL Page Save*.

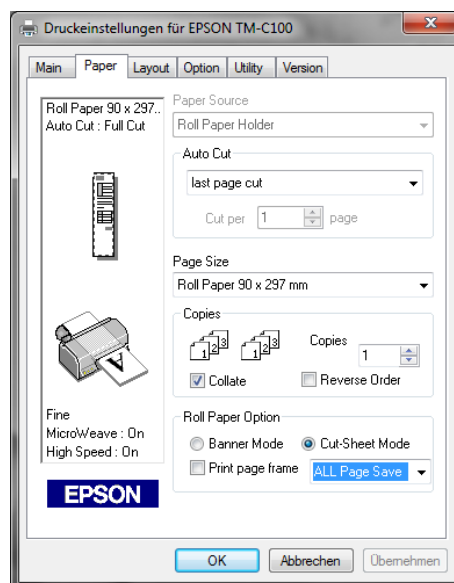


Abbildung 11 - Labeldrucker Konfiguration Schritt 3

4.

Wechseln Sie nun zum Reiter „Layout“. Aktivieren Sie den Punkt *Reduce/Enlarge* und wählen Sie anschließend den Punkt *Custom*. In der Auswahlbox *Output Paper* wählen Sie Roll Paper 90 x 297 mm. Den Wert *Scale to* stellen Sie auf 100% ein.

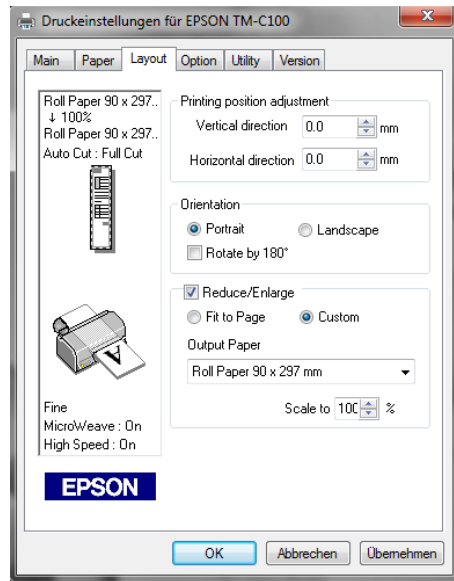


Abbildung 12 - Labeldrucker Konfiguration Schritt 5

5.

Schließen Sie den Dialog mit einem Klick auf *OK*, um alle Einstellungen zu übernehmen.

vistrax

das digitale Besucherbuch

Version 2.0

Kontakt

Vertrieb

Tel.: +49(0)2721-600778-77
sales@vistrax.de

Support

Tel.: +49(0)2721-600778-78
support@vistrax.de

Fax: +49(0)2721-600778-79
www.vistrax.de

vistrax ist ein Produkt der
CONZE Informatik GmbH
Agathastraße 63
57368 Lennestadt
info@conze.com
www.conze.com

Copyright

© 2013 CONZE Informatik GmbH

Alle Rechte vorbehalten.

Die CONZE Informatik GmbH behält sich vor, die genannten Daten ohne Ankündigung zu ändern, und übernimmt keine Gewähr für technische Ungenauigkeiten und/oder Auslassungen.

Epson ist eine in den USA und anderen Ländern eingetragene Marke der Seike Epson Corp.

Microsoft, Windows und Surface sind in den USA und anderen Ländern eingetragene Marken der Microsoft Corporation.